

Приложение А2
УТВЕРЖДАЮ:
Начальник ОСЗН
по Кабанскому району
Белоголов А.И.
«12» 08. 2019 г.

**Паспорт доступности
объекта социальной инфраструктуры (ОСИ)
№ _____**

I. Общие сведения об объекте

1.1. Наименование (вид) объекта: **Муниципальное автономное дошкольное образовательное учреждение детский сад «Рябинушка»**

1.2. Адрес объекта : **671247, Республика Бурятия , Кабанский район, п.Селенгинск, мкр. Солнечный, 43**

1.3. Сведения о размещении объекта:

- отдельно стоящее здание 2 этажей 2720,9 кв.м

- часть здания _____ этажей (или на _____ этаже)

- наличие прилегающего земельного участка ; **15000 кв.м.**

1.4. Год постройки здания **1987 г.** последнего капитального ремонта -

1.5. Дата предстоящих плановых ремонтных работ:
текущего - капитального

Сведения об организации, расположенной на объекте

Название организации (учреждения): **Муниципальное автономное образовательное учреждение детский сад «Рябинушка» п. Селенгинск» МО «Кабанский район» Республики Бурятия, МАДОУ детский сад «Рябинушка».**

(полное юридическое наименование согласно Уставу, краткое наименование)

1.6. Юридический адрес организации (учреждения): **671247, Республика Бурятия , Кабанский район, п. Селенгинск, мкр. Солнечный, 43**

1.7. Основание для пользования объектом (оперативное управление, аренда, собственность) **в оперативном управлении**

1.9. Форма собственности (государственная, негосударственная): **государственная**

1.10. Территориальная принадлежность *(федеральная региональная муниципальная)* **муниципальная**

1.11. Вышестоящая организация: **Муниципальное казённое учреждение «Районное управление образования» Администрации МО «Кабанский район» Республики Бурятия**
(наименование)

1.12. Адрес вышестоящей организации, другие координаты: **671200, Республика Бурятия, Кабанский район , с.Кабанск, ул Кирова, 10**

2. Характеристика деятельности организации на объекте (по обслуживанию населения)

2.1. Сфера деятельности: **Образование**

(здравоохранение, образование, социальная защита, физическая культура и спорт, культура, связь и информация, транспорт, жилой фонд, потребительский рынок и сфера услуг, другое)

2.2. Виды оказываемых услуг: **дошкольное образование**

2.3. Форма оказания услуг: **На объекте**

(на объекте, с длительным пребыванием, в т.ч. проживанием, на дому, дистанционно)

2.5. Категории обслуживаемых инвалидов - инвалиды, передвигающиеся на коляске, инвалиды с нарушениями опорно-двигательного аппарата; нарушениями зрения, нарушениями слуха, нарушениями умственного развития – **дети – инвалиды**

2.6. Плановая мощность: посещаемость (количество обслуживаемых в день - вместимость, пропускная способность: **322 детей.**

2.7. Участие в исполнении ИПР инвалида, ребенка-инвалида (да, нет) - **да**

3 Состояние доступности объекта

3.1 **Путь следования к объекту пассажирским транспортом:** проезд на пассажирском транспорте до остановки «Гостиница».

(описать маршрут движения с использованием пассажирского транспорта)

наличие адаптированного пассажирского транспорта к объекту: **нет**

3.2 **Путь к объекту от ближайшей остановки пассажирского транспорта:**

3.2.1. расстояние до объекта от остановки транспорта **300 м**

3.2.2. время движения (пешком) **10 мин**

3.2.3. наличие выделенного от проезжей части пешеходного пути (*да, нет*) **да**

3.2.4. Перекрестки: нерегулируемые; регулируемые, со звуковой сигнализацией, таймером; **нерегулируемые**

3.2.5. Информация на пути следования к объекту: **акустическая, тактильная, визуальная - нет**

3.2.6. Перепады высоты на пути: **да**

Их обустройство для инвалидов на коляске: **нет**

3.3. **Организация доступности объекта для инвалидов - форма обслуживания**

№	Категория инвалидов (<i>вид нарушения</i>)	Вариант организации доступности объекта (<i>формы обслуживания</i>) *
1	Все категории инвалидов и МГН <i>в том числе инвалиды:</i>	«ДУ»
2	передвигающиеся на креслах-колясках	«ВНД»
3	с нарушениями опорно-двигательного аппарата	«ДУ»
4	с нарушениями зрения	«ДУ»
5	с нарушениями слуха	«ДУ»
6	с нарушениями умственного развития	«ДУ»

- указывается один из вариантов: «А», «Б», «ДУ», «ВНД»

3.4 Состояние доступности основных структурно-функциональных зон

№	Основные структурно-функциональные зоны	Состояние доступности, в том числе для основных категорий инвалидов**
1	Территория, прилегающая к зданию (участок)	«ДУ-Ч» (К, О, Г, У), «ВНД» (С)
2	Вход (входы) в здание	«ДЧ-И» (Г, У, О, С) «ВНД» (К)
3	Путь (пути) движения внутри здания (в т.ч. пути эвакуации)	«ДЧ-И» (О, Г, У) «ВНД» (К, С)
4	Зона целевого назначения здания (целевого посещения объекта)	«ДЧ-И(У, О, Г, С)» «ВНД(К)
5	Санитарно-гигиенические помещения	«ДЧ-И» (О, Г, У), «ВНД (К, С)
6	Система информации и связи (на всех зонах)	«ДЧ-И» (К, О, У) «ВНД»(Г, С)
7	Пути движения к объекту (от остановки транспорта)	«ДЧ-И» (О, Г, У, С), «ВНД» - (К)
**	<i>Указывается ДП-В - доступно полностью всем; ДП-И (К, О, С, Г, У) - доступно</i>	

полностью избирательно (указать категории инвалидов); ДЧ-В - доступно частично всем; ДЧ-И (К, О, С, Г, У) - доступно частично избирательно (указать категории инвалидов); ПУ -

4. Управленческое решение

4.1. Рекомендации по адаптации основных структурных элементов объекта

№	Основные структурно-функциональные зоны объекта	Рекомендации по адаптации объекта (вид работы)*
1	Территория, прилегающая к зданию (участок)	Текущий ремонт Нуждается, Кап.ремонт
2	Вход (входы) в здание	Кап ремонт
3	Путь (пути) движения внутри здания (в т.ч. пути эвакуации)	Текущий ремонт
4	Зона целевого назначения здания (целевого посещения объекта)	Кап.ремонт
5	Санитарно-гигиенические помещения	Текущий ремонт
6	Система информации на объекте (на всех зонах)	Нуждается, индивидуальное ТСП решение с
7	Пути движения к объекту (от остановки транспорта)	Кап.ремонт, индр.реш с тсп
	Все зоны и участки	

* - указывается один из вариантов (видов работ): не нуждается; ремонт (текущий, капитальный); индивидуальное решение с ТСП; технические решения невозможны - организация альтернативной формы обслуживания

4.2. Период проведения работ _____
в рамках исполнения Программы «Доступная среда» _____
(указывается наименование документе программы, тема)

4.3. Ожидаемый результат (по состоянию доступности) после выполнения работ по адаптации _____

Оценка результата исполнения программы, плана (по состоянию доступности);

4.4. Для принятия решения требуется, не требуется (нужное подчеркнуть):

Согласование Госпотребнадзор Роспотребнадзо _____

Имеется – заключение уполномоченной организации о состоянии доступности объекта _____

_____ (наименование документа и выдавшей его организации, дата), прилагается 4.5.
Информация размещена (обновлена) на Карте доступности субъекта РФ дата _____

_____ (наименование сайта, портала)

5. Особые отметки

Паспорт сформирован на основании:

1. Анкеты (информации об объекте) от « ____ » _____ 20 ____ г.,
2. Акта обследования объекта: № акта _____ от « ____ » _____ 20 ____ г.
3. Решения Комиссии _____ от « ____ » _____ 20 ____ г.



АНКЕТ
(информация об объекте социальной инфраструктуры)
К ПАСПОРТУ ДОСТУПНОСТИ ОСИ

№ _____

I. Общие сведения об объекте

- 1.1. Наименование (вид) объекта: **Муниципальное автономное дошкольное образовательное учреждение детский сад «Рябинушка»**
- 1.2. Адрес объекта: **671247, Республика Бурятия, Кабанский район, п. Селенгинск, мкр. Солнечный, 43**
- 1.3. Сведения о размещении объекта:
 - отдельно стоящее здание **2** этажей **2720,9** кв.м
 - часть здания _____ этажей (или на _____ этаже)
 - наличие прилегающего земельного участка; **15000** кв.м.
- 1.4. Год постройки здания **1987** г. последнего капитального ремонта
- 1.5. Дата предстоящих плановых ремонтных работ:
 текущего - _____ капитального - _____
- Сведения об организации, расположенной на объекте.**

- 1.6. Название организации (учреждения) **Муниципальное автономное образовательное учреждение детский сад «Рябинушка» п. Селенгинск МО «Кабанский район» РБ**
(полное юридическое наименование согласно Уставу, краткое наименование)
- 1.7. Юридический адрес организации (учреждения): **671247, Республика Бурятия, Кабанский район, п. Селенгинск, мкр. Солнечный, 43**
- 1.8. Основание для пользования объектом (оперативное управление, аренда, собственность) **в оперативном управлении**
- 1.9. Форма собственности (государственная, негосударственная): **государственная**
- 1.10. Территориальная принадлежность *(федеральная региональная муниципальная)*

2. Характеристика деятельности организации на объекте

- 2.1. (Сфера деятельности: **образование**)
(здравоохранение, образование, социальная защита, физическая культура и спорт культура, связь и информация, транспорт, жилой фонд, потребительский рынок и сфера услуг, другое)
- 2.2. Виды оказываемых услуг: **дошкольное образование**
- 2.3. Форма оказания услуг: **на объекте**
(на объекте, с длительным пребыванием, в т.ч. проживанием, на дому, дистанционно)
- 2.4. Категории обслуживаемого населения по возрасту: (дети, взрослые трудоспособного возраста, пожилые; все возрастные категории): **дети дошкольного возраста от 1 до 7 лет**
- 2.5. Категории обслуживаемых инвалидов: **дети инвалиды**

- 2.6. Плановая мощность: посещаемость (количество обслуживаемых в день; вместимость, пропускная способность): **322 детей**
- 2.7. Участие в исполнении ИПРА инвалида, ребенка-инвалида: **да**

3. Состояние доступности объекта для инвалидов и других маломобильных групп населения (МГН)

3.1. Путь следования к объекту пассажирским транспортом: проезд на пассажирском транспорте до остановки «Гостиница»

(описать маршрут движения с использованием пассажирского транспорта)

наличие адаптированного пассажирского транспорта к объекту, **нет**

3.2 Путь к объекту от ближайшей остановки пассажирского транспорта:

3.2.1. расстояние до объекта от остановки транспорта **300 м**

3.2.2 время движения (пешком) **10 мин**

3.2.3. наличие выделенного от проезжей части пешеходного пути (да, нет) **да**

3.2.4. Перекрестки: нерегулируемые; регулируемые, со звуковой сигнализацией, таймером;

нерегулируемые

3.2.5. Информация на пути следования к объекту (акустическая, тактильная, визуальная): **нет**

3.2.6. Перепады высоты на пути: **нет**

Их обустройство для инвалидов на коляске: **нет**

3.3. Вариант организации доступности ОСИ (формы обслуживания)* с учетом СП 59.13330.2016

№	Категория инвалидов (вид нарушения)	Вариант организации доступности объекта
1	Все категории инвалидов и МГН	«ДУ»
	<i>в том числе инвалиды:</i>	
2	передвигающиеся на креслах-колясках	«ДУ»
3	с нарушениями опорно-двигательного аппарата	«ДУ»
4	с нарушениями зрения	«ДУ»
5	с нарушениями слуха	«ДУ»
6	с нарушениями умственного развития	«ДУ»

* - указывается один из вариантов: «А», «Б», «ДУ», «ВНД»

3.4 Состояние доступности основных структурно-функциональных зон

№	Основные структурно-функциональные зоны	Состояние доступности, в том числе для основных категорий инвалидов**
1	Территория, прилегающая к зданию (участок)	«ДУ-Ч» (К, О, Г, У), «ВНД» (С)
2	Вход (входы) в здание	«ДЧ-И» (Г, У) «ВНД» (К, О, С)
3	Путь (пути) движения внутри здания (в т.ч. пути эвакуации)	«ДЧ-И» (О, Г, У) «ВНД» (К, С)
4	Зона целевого назначения здания (целевого посещения объекта)	«ДУ»
5	Санитарно-гигиенические помещения	«ДЧ-И» (О, Г, У), «ВНД» (К, С)
6	Система информации и связи (на всех зонах)	«ДЧ-И» (К, О, С, У) «ВНД» (Г)
7	Пути движения к объекту (от остановки транспорта)	«ДЧ-И» (К, О, Г, У), «ВНД» - С

** Указывается: ДП-В - доступно полностью всем; ДП-И (К, О, С, Г, У) - доступно полностью избирательно (указать категории инвалидов); ДЧ-В - доступно частично всем; ДЧ-И (К, О, С, Г, У) - доступно частично избирательно (указать категории инвалидов); ДУ - доступно условно, ВНД - временно недоступно

4. Управленческое решение (предложения по адаптации основных структурных элементов объекта)

№	Основные структурно-функциональные зоны объекта	Рекомендации по адаптации объекта (вид работы) *
1	Территория, прилегающая к зданию (участок)	Текущий ремонт
2	Вход (входы) в здание	нуждается
3	Путь (пути) движения внутри здания (в т.ч. пути эвакуации)	Кап ремонт
4	Зона целевого назначения (целевого посещения объекта)	Кап.ремонт
5	Санитарно-гигиенические помещения	Кап.ремонт
6	Система информации на объекте (на всех зонах)	Текущий ремонт
7	Пути движения к объекту (от остановки транспорта)	Кап.ремонт
8	Вес зоны и участки	Кап.ремонт

* - указывается один из вариантов (видов работ): не нуждается; ремонт (текущий, капитальный); индивидуальное решение с ТСР; технические решения невозможны организация альтернативной формы обслуживания

Размещение информации на Карте доступности субъекта РФ согласовано _____
(подпись, Ф.И.О., должность; координаты для связи уполномоченного представителя объекта)

АКТ ОБСЛЕДОВАНИЯ
объекта социальной инфраструктуры
К ПАСПОРТУ ДОСТУПНОСТИ ОСИ
№ _____

МАДОУ детский сад «Рябинушк
(наименование территориального
образования субъекта РФ)

« » 20 г.

1. Общие сведения об объекте

- 1.1. Наименование (вид) объекта: **Муниципальное автономное дошкольное образовательное учреждение детский сад «Рябинушка»**
- 1.2. Адрес объекта : **671247, Республика Бурятия , Кабанский район, п.Селенгинск, мкр. Солнечный, 43**
- 1.3. Сведения о размещении объекта:
 - отдельно стоящее здание **2** этажей, **2720,9** кв. м
 - часть здания _____ этажей (или на _____ этаже)
 - наличие прилегающего земельного участка: **15000** кв.м.
- 1.4. Год постройки здания **1987** г. последнего капитального ремонта
- 1.5. Дата предстоящих плановых ремонтных работ:
Текущего - капитального - сведения об организации, расположенной на объекте.
- 1.6. Название организации (учреждения) **Муниципальное автономное образовательное учреждение детский сад «Рябинушка»**
(полное юридическое наименование согласно Уставу, краткое наименование)
- 1.7. Юридический адрес организации (учреждения): **671247, Республика Бурятия , Кабанский район, п.Селенгинск, мкр. Солнечный, 43**

2. Характеристика деятельности организации на объекте

Дополнительная информация: **образовательная деятельность**

3. Состояние доступности объекта

- 3.1. **Путь следования к объекту пассажирским транспортом:** проезд на пассажирском транспорте до остановки «Гостиница»
(описать маршрут движения с использованием пассажирского транспорта)
наличие адаптированного пассажирского транспорта к объекту, **нет**
- 3.2. Путь к объекту от ближайшей остановки пассажирского транспорта:
 - 3.2.1. расстояние до объекта от остановки транспорта **300** м
 - 3.2.2. время движения (пешком) **10 мин**
 - 3.2.3. наличие выделенного от проезжей части пешеходного пути *(да, нет)* **да**
 - 3.2.4. Перекрестки: нерегулируемые; регулируемые, со звуковой сигнализацией, таймером;
нерегулируемые
 - 3.2.5. Информация на пути следования к объекту: *акустическая, тактильная, визуальная:* **нет**

3.3 Организация доступности объекта для инвалидов - форма обслуживания

№	Категория инвалидов (вид нарушения)	Вариант организации доступности объекта (формы обслуживания) *
1.	Все категории инвалидов и МГН <i>в том числе инвалиды</i>	«ДУ»
2	передвигающиеся на креслах-колясках	«ДУ»
3	с нарушениями опорно-двигательного аппарата	«ДУ»
4	с нарушениями зрения	«ДУ»
5	с нарушениями слуха	«ДУ»
6	с нарушениями умственного развития	«ДУ»

* - указывается один из вариантов: «А», «Б», «ДУ», «ВНД»

3.4 Состояние доступности основных структурно-функциональных зон

№	Основные структурно-функциональные зоны	Состояние доступности, в том числе для основных категорий инвалидов **
1	Территория, прилегающая к зданию (участок)	«ДУ-Ч» (К, О, Г, У), «ВНД» (С)
2	Вход (входы) в здание	«ДЧ-И» (Г, У) «ВНД» (К, О, С)
3	Путь (пути) движения внутри здания (в т.ч. пути эвакуации)	«ДЧ-И» (О, Г, У) «ВНД» (К, С)
4	Зона целевого назначения здания (целевого посещения объекта)	«ДУ»
5	Санитарно-гигиенические помещения	«ДЧ-И» (О, Г, У), «ВНД» (К, С)
6	Система информации и связи (на всех зонах)	«ДЧ-И» (К, О, С, У) «ВНД» (Г)
7	Пути движения к объекту (от остановки транспорта)	«ДЧ-И» (К, О, Г, У), «ВНД» - С

** Указывается: ДП-В - доступно полностью всем; ДП-И (К, О, С, Г, У) - доступно полностью избирательно (указать категории инвалидов); ДЧ-В - доступно частично всем; ДЧ - И (К, О, С, Г, У) доступно частично избирательно (указать категории инвалидов); ДУ - доступно условно ВНД - недоступно

3.4. Итоговое заключение о состоянии доступности ОСИ: **Требуется реконструкция, капитальный ремонт зоны.**

4. Управленческое решение (проект)

4.1. Рекомендации по адаптации основных структурных элементов объекта:

№	Основные структурно-функциональные зоны объекта	Рекомендации по адаптации объекта (вид работы)*
1	Территория, прилегающая к зданию (участок)	нуждается
2	Вход (входы) в здание	нуждается
3	Путь (пути) движения внутри здания (в т.ч. пути эвакуации)	нуждается
4	Зона целевого назначения здания (целевого посещения объекта)	нуждается
5	Санитарно-гигиенические помещения	нуждается
6	Система информации на объекте (на всех зонах)	нуждается
7	Пути движения к объекту (от остановки транспорта)	нуждается
8.	Все зоны и участки	нуждается

*- указывается один из вариантов (видов работ) не нуждается ремонт (текущий, капитальный); индивидуальное решение с ТСР; технические решения невозможны - организация альтернативной формы обслуживания

4.2. Период проведения работ _____
в рамках исполнения Программы «Доступная среда»

(указывается наименование документа: программы, плана)

4.3 Ожидаемый результат (по состоянию доступности) после выполнения работ по адаптации:
Достичь полной доступности

Оценка результата исполнения программы, плана (по состоянию доступности) **достичь полной доступности**

4.4. Для принятия решения требуется, не требуется (нужное подчеркнуть):

4.4.1. согласование на Комиссии _____
(наименование Комиссии по координации деятельности в сфере обеспечения доступной среды жизнедеятельности для инвалидов и других МГН)

4.4.2. согласование работ с надзорными органами (в сфере проектирования и строительства, архитектуры, охраны памятников, другое - указать).

4.4.3. техническая экспертиза; разработка проектно-сметной документации;

4.4.4. согласование с вышестоящей организацией (собственником объекта);

4.4.5. согласование с общественными организациями инвалидов _____;

4.4.6. другое _____;

Имеется заключение уполномоченной организации о состоянии доступности объекта (наименование документа и выдавшей его организации, дата), прилагается

4.7. Информация может быть размещена (обновлена) на Карте доступности субъекта РФ

_____ (наименование сайта, портала)

I Результаты обследования:

1. Территории, прилегающей к зданию (участка)

Муниципальное автономное дошкольное образовательное учреждение детский сад «Рябинушка»,
671247, Республика Бурятия, Кабанский район, п. Селенгинск, мкр. Солнечный, 43

(наименование объекта, адрес)

№	Наименование функционального-планировочного элемента	Наличие элемента			Выявленные нарушения и замечания		Работы по адаптации объектов согласно СП 59.13330.2016	
		есть/нет	№ на плане	№ фото	Содержание	Значимо для инвалида (категория)	Содержание	Виды работ
1.1	Вход (входы) на территорию	нет	нет	1,2,33,34,35	Не дооборудован доступными для МГН элементами информации об объекте	все	Вход на земельный участок проектируемого или приспособляемого объекта следует оборудовать доступными для МГН элементами информации об объекте	
1.2	Путь (пути) движения на территории	есть	—	2,3,4,5,6	Имеется на прилегающей территории трещины и выбоины	все	Покрытие пешеходных дорожек, тротуаров, съездов, пандусов и лестниц должно быть из твердых материалов, ровным, не создающим вибрацию при движении по нему. Их поверхность должна обеспечивать продольный коэффициент сцепления 0,6-0,75 кН/кН, в условиях сырой	Текущий

							погоды и отрицательных температур - не менее 0,4 кН/кН. Покрытие из бетонных плит или брусчатки должно иметь толщину швов между элементами покрытия не более 0,01 м. Покрытие из рыхлых материалов, в том числе песка и гравия, не допускается.	
1.3	Лестница (наружная)	нет	—		—	-	—	—
1.4	Пандус (наружный)	нет	—	-	-	-	-	-
1.5	Автостоянка и парковка	нет	-	32, 33, 34, 35	нет знака парковки спец транспорта.	все	Каждое выделяемое машино-место должно обозначаться дорожной разметкой и, кроме того, на участке около здания - дорожными знаками, внутри зданий - знаком доступности, выполняемым на вертикальной поверхности (стене, стойке и т.п.) на высоте от 1,5 до 2,0 м.	-
		нет	-	-	Нет горизонтальной разметки стоянки		Разметку места для стоянки (парковки) транспортных средств инвалида на кресле-коляске следует предусматривать размерами 6,0 3,6 м, что дает возможность создать безопасную зону сбоку и сзади машины.	-

1.6	Общие требования к зоне	Каждое выделяемое машино-место должно обозначаться дорожной разметкой и, кроме того, на участке около здания - дорожными знаками, внутри зданий - знаком доступности, выполняемым на вертикальной поверхности.
-----	-------------------------	--

II Заключение по зоне:

Наименование структурно-функциональной зоны	Состояние доступности* (к пункту 3.4 Акта обследования ОСИ)	Приложение		Рекомендации по адаптации (вид работы)** к пункту 4.1 Акта обследования ОСИ
		№ на плане	№ фото	
Территории, прилегающей к зданию (участка)	ДП-И (Г,У) ДЧ-И (К,О) ВНД (С)		2,3,4,5,6	<i>Текущий</i>

* указывается: **ДП-В** - доступно полностью всем; **ДП-И** (К, О, С, Г, У) – доступно полностью избирательно (указать категории инвалидов); **ДЧ-В** - доступно частично всем; **ДЧ-И** (К, О, С, Г, У) – доступно частично избирательно (указать категории инвалидов); **ДУ** - доступно условно, **ВНД** - недоступно

**указывается один из вариантов: не нуждается; ремонт (текущий, капитальный); индивидуальное решение с ТСП; технические решения невозможны – организация альтернативной формы обслуживания

Комментарий к заключению: _____

I Результаты обследования:

2. Входа (входов) в здание

Муниципальное автономное дошкольное образовательное учреждение детский сад «Рябинушка»,
671247, Республика Бурятия, Кабанский район, п. Селенгинск, мкр. Солнечный, 43
(наименование объекта, адрес)

№ п/п	Наименование функционально-планировочного элемента	Наличие элемента			Выявленные нарушения и замечания		Работы по адаптации объектов	
		есть/нет	№ на плане	№ фото	Содержание	Значимо для инвалида (категория)	Содержание	Виды работ
2.1	Лестница (наружная)	есть	—	2	разная высота ступеней 0,15 и 0,18 м	Все	Проступи ступеней должны быть горизонтальными шириной 0,3 м (допустимо от 0,28 до 0,35 м). Подступенки должны иметь высоту 0,15 м (допустимо от 0,13 до 0,17 м). Применение открытых ступеней (без подступенка) не допускается. Применение в пределах одного марша ступеней, различающихся по высоте и ширине, не допускается.	текущий
							все	Вдоль обеих сторон всех пандусов и открытых лестниц, а также у всех перепадов высот горизонтальных поверхностей более 0,45 м необходимо устанавливать

							ограждения с поручнями.	
					Нет контрастных и тактильных предупреждающих указателей	С	краевые ступени лестничных маршей должны быть выделены цветом или фактурой; перед открытой лестницей за 0,8-0,9 м следует предусматривать предупредительные тактильные полосы шириной 0,3-0,5 м.	текущий
2.2	Пандус (наружный)	нет	—	-	Нет пандуса.	К	Должен быть как минимум один вход, доступный для МГН. Наружный пандус должен иметь уклон не круче 1:20 (5%). При ограниченном участке застройки или наличии подземных коммуникаций перед входом допускается проектировать пандус с уклоном не круче 1:12 (8%) при длине марша не более 6,0 м	-
2.3	Входная площадка (перед дверью)	есть	—	2	Нет водоотвода.	<i>все</i>	Входная площадка должна иметь: навес, водоотвод, а в зависимости от местных климатических условий - подогрев поверхности покрытия. Поверхности покрытий входных площадок и тамбуров должны быть твердыми, не допускать скольжения при намокании и иметь поперечный уклон в пределах 1-2%.	текущий
				7,8	размеры входной площадки 1,5 x 2,5 м. при открывании дверей наружу.	<i>Все</i>	Размеры входной площадки при открывании полотна дверей наружу должны быть не менее 1,4x2,0 м или 1,5x1,85 м. Размеры входной площадки с пандусом не менее 2,2x2,2 м.	текущий

2.4	Дверь (входная)	есть	—	2	полотно входной двери сплошное	<i>все</i>	Полотна наружных дверей следует предусматривать смотровые панели, заполненные прозрачным и ударопрочным материалом, нижняя часть которых должна располагаться в пределах от 0,5 до 1,2 м от уровня пола.	текущий
					ширина входной двери 1,25 м. Ширина рабочей створки составляет 0,9 м.	<i>все</i>	При двухстворчатых входных дверях ширина одной створки (дверного полотна) должна быть 0,9 м.	текущий
					Ручка классическая прямоугольная	<i>все</i>	На путях эвакуации следует предусматривать ручки нажимного действия.	текущий
					высота входного порога 0,04 м.	<i>все</i>	Пороги наружных дверей могут быть. При этом высота каждого элемента порога не должна превышать 0,014 м.	текущий
					Пружинный тип отрывание двери, нет дверного доводчика	<i>все</i>	Следует также применять двери, обеспечивающие задержку автоматического закрывания дверей, продолжительностью не менее 5 секунд.	текущий
					дверь и ручка входной двери не контрастного цвета по отношению к стене.	<i>С</i>	Дверные наличники или края дверного полотна и ручки рекомендуется окрашивать в отличные от дверного полотна контрастные цвета.	текущий
2.5	Тамбур	есть	—	15	ширина входной двери 1,25 м. Ширина рабочей створки составляет 0,9 м.	<i>все</i>	При двухстворчатых входных дверях ширина одной створки (дверного полотна) должна быть 0,9 м.	текущий

					отсутствует дренажная решетка	все	Дренажные и водосборные решетки, устанавливаемые в полу тамбуров или на входных площадках, должны устанавливаться на одном уровне с поверхностью покрытия пола. В тамбурах при установке дренажных и водосборных решеток предупреждающие тактильно-контрастные указатели не обустройстваются. В этом случае дренажные и водосборные решетки должны отстоять от входной двери, открывающейся наружу, на расстоянии 0,3 м.	текущий
	Общие требования к зоне	Должен быть как минимум один вход, доступный для МГН, с поверхности земли и из каждого доступного для МГН подземного или надземного уровня, соединенного с этим зданием.						

II Заключение по зоне:

Наименование структурно-функциональной зоны	Состояние доступности* (к пункту 3.4 Акта обследования ОСИ)	Приложение		Рекомендации по адаптации (вид работы)** к пункту 4.1 Акта обследования ОСИ
		№ на плане	№ фото	
Вход (входы) в здание	ДП-И (Г) ДУ (С,О,У) ВНД (К)	—	2,7,8	текущий

* указывается: ДП-В - доступно полностью всем; ДП-И (К, О, С, Г, У) – доступно полностью избирательно (указать категории инвалидов); ДЧ-В - доступно частично всем; ДЧ-И (К, О, С, Г, У) – доступно частично избирательно (указать категории инвалидов); ДУ - доступно условно, ВНД - недоступно

**указывается один из вариантов: не нуждается; ремонт (текущий, капитальный); индивидуальное решение с ТСР; технические решения невозможны – организация альтернативной формы обслуживания

Комментарий к заключению: _____

I Результаты обследования:

3. Пути (путей) движения внутри здания (в т.ч. путей эвакуации)

Муниципальное автономное дошкольное образовательное учреждение детский сад «Рябинушка»,
671247, Республика Бурятия, Кабанский район, п. Селенгинск, мкр. Солнечный, 43
(наименование объекта, адрес)

№ п/п	Наименование функционально-планировочного элемента	Наличие элемента			Выявленные нарушения и замечания		Работы по адаптации объектов	
		есть/нет	№ на плане	№ фото	Содержание	Значимо для инвалида (категория)	Содержание	Виды работ
3.1	Коридор (вестибюль, зона ожидания)	есть		9,10,11 16,17	Ширина коридора 1,25 м	<i>все</i>	Пути движения к помещениям, зонам и местам обслуживания внутри здания следует проектировать в соответствии с нормативными требованиями к путям эвакуации людей из здания. Ширина пути движения (в коридорах, галереях и т.п.) должна быть не менее: - при движении кресла-коляски в одном направлении 1,5 м; - при встречном движении 1,8 м. Ширину прохода в помещении с оборудованием и мебелью следует принимать не менее 1,2 м.	—

3.2	Лестница (внутри здания)	есть		12	Ширина лестницы 1,32 м., высота ступенек 15 см.	—	Ступени лестниц должны быть ровными, без выступов и с шероховатой поверхностью. Ребро ступени должно иметь закругление радиусом не более 0,05 м. Боковые края ступеней, не примыкающие к стенам, должны иметь бортики высотой не менее 0,02 м или другие устройства для предотвращения соскальзывания трости или ноги. Проступи ступеней должны быть горизонтальными шириной 0,3 м (допустимо от 0,28 до 0,35 м). Подступенки должны иметь высоту 0,15 м (допустимо от 0,13 до 0,17 м). Применение открытых ступеней (без подступенка) не допускается. Применение в пределах одного марша ступеней, различающихся по высоте и ширине, не допускается.	-
3.3	Пандус (внутри здания)	нет			нет	-	-	нуждается
3.4	Лифт пассажирский (или подъемник)	нет			нет	—	—	не нуждается
3.5 Дверь								
3.5.1	Дверь в помещение	есть		28,29, 30		все		текущий

					<p>Нет предупреждающей информации</p>	<p>Участки пола на коммуникационных путях перед доступными дверными проемами, находящимися фронтально по ходу движения, входами на лестничные клетки, открытыми лестничными маршами, стационарными препятствиями должны иметь тактильно-контрастные предупреждающие указатели глубиной 0,5-0,6 м, с высотой рифов 4 мм.</p> <p>Предупреждающие тактильно-контрастные указатели должны быть:</p> <ul style="list-style-type: none"> - на расстоянии 0,3 м от препятствия или плоскости дверного полотна, если дверь открывается по ходу движения; - на расстоянии ширины полотна двери от плоскости дверного полотна, если дверь открывается навстречу движению; - непосредственно перед выходом на лестничную площадку через открытый проем без двери; - на расстоянии 0,3 от внешнего края проступи верхней и нижней ступеней открытых лестничных маршей (если проступь ступени на верхней площадке выделена конструктивно, предупреждающий указатель должен непосредственно примыкать к проступи, независимо от ее ширины). 	
--	--	--	--	--	---------------------------------------	---	--

3.6	Пути эвакуации (в т.ч. зоны безопасности)	есть		14,15	Ширина эвакуационной лестницы второго этажа составляет 0,8 м.	все	Ширина марша лестницы, используемой инвалидами с поражением опорно-двигательного аппарата, должна составлять 1,35 м.	текущий
	Общие требования к зоне	<p>Пути движения к помещениям, зонам и местам обслуживания внутри здания следует проектировать в соответствии с нормативными требованиями к путям эвакуации людей из здания. При перепаде высот пола в здании или сооружении следует предусматривать лестницы, пандусы или подъемные устройства, доступные для МГН.</p> <p>В местах перепада уровней пола в помещении для защиты от падения следует предусматривать ограждения высотой согласно требованиям СП 118.13330.</p> <p>Проектные решения зданий и сооружений должны обеспечивать безопасность посетителей в соответствии с требованиями [1], [2] с обязательным учетом психофизиологических возможностей инвалидов различных категорий, их численности и места предполагаемого нахождения в здании или сооружении.</p>						

II Заключение по зоне:

Наименование структурно-функциональной зоны	Состояние доступности* (к пункту 3.4 Акта обследования ОСИ)	Приложение		Рекомендации по адаптации (вид работы)**к пункту 4.1 Акта обследования ОСИ
		№ на плане	№ фото	
Пути (путей) движения внутри здания (в т.ч. при эвакуации)	ДП-И (Г) ДЧ-И (О,У) ДУ (С) ВНД (К)		7,8,9,10,11,12,13,16,17	<i>текущий, организация альтернативной формы обслуживания</i>

* указывается: **ДП-В** - доступно полностью всем; **ДП-И** (К, О, С, Г, У) – доступно полностью избирательно (указать категории инвалидов); **ДЧ-В** - доступно частично всем; **ДЧ-И** (К, О, С, Г, У) – доступно частично избирательно (указать категории инвалидов); **ДУ** - доступно условно, **ВНД** - недоступно

**указывается один из вариантов: не нуждается; ремонт (текущий, капитальный); индивидуальное решение с ТСР; технические решения невозможны – организация альтернативной формы обслуживания

Комментарий к заключению: _____

I Результаты обследования:

4. Зоны целевого назначения здания (целевого посещения объекта)

Вариант I – зона обслуживания инвалидов

Муниципальное автономное дошкольное образовательное учреждение детский сад «Рябинушка»,
671247, Республика Бурятия, Кабанский район, п. Селенгинск, мкр. Солнечный, 43
(наименование объекта, адрес)

№	Наименование функционально-планировочного элемента	Наличие элемента			Выявленные нарушения и замечания		Работы по адаптации объектов	
		есть/нет	№ на плане	№ фото	Содержание	Значимо для инвалида (категория)	Содержание	Виды работ
4.1	Кабинетная форма обслуживания	есть		19,20, 21,22	Электророзетки расположены на высоте 1,15 м.	все	Электророзетки в помещениях следует предусматривать на высоте от 0,4 до 0,8 м от уровня пола. и на расстоянии не менее 0,6 м от боковой стены помещения или другой вертикальной плоскости.	—
4.2	Зальная форма обслуживания	нет	-	-	-	-	-	

4.3	Прилавочная форма обслуживания	нет	-	-	-	-	-	-
4.4	Форма обслуживания с перемещением по маршруту	нет	-	-	-	-	-	—
4.5	Кабина индивидуального обслуживания	нет	-	-	-	-	-	—
	Общие требования к зоне	есть	Электророзетки в помещениях следует предусматривать на высоте от 0,4 до 0,8 м от уровня пола. Допускается применение в соответствии с заданием на проектирование выключателей (включателей) дистанционного управления электроосвещением, зашториванием, электронными приборами и иной техникой.					

II Заключение по зоне:

Наименование структурно-функциональной зоны	Состояние доступности*(к пункту 3.4 Акта обследования ОСИ)	Приложение		Рекомендации по адаптации (вид работы)** к пункту 4.1 Акта обследования ОСИ
		№ на плане	№ фото	
Зоны целевого назначения Вариант I – зона обслуживания инвалидов	ДЧ-И (К) ДУ (С,О,У,)		18,19,20,21,22,23	<i>текущий, индивидуальное решение с ТСР, организация альтернативной формы обслуживания</i>

* указывается: ДП-В - доступно полностью всем; ДП-И (К, О, С, Г, У) – доступно полностью избирательно (указать категории инвалидов); ДЧ-В - доступно частично всем; ДЧ-И (К, О, С, Г, У) – доступно частично избирательно (указать категории инвалидов); ДУ - доступно условно, ВНД - недоступно

**указывается один из вариантов: не нуждается; ремонт (текущий, капитальный); индивидуальное решение с ТСР; технические решения невозможны – организация альтернативной формы обслуживания

Комментарий к заключению: _____

I Результаты обследования:

**4. Зоны целевого назначения здания (целевого посещения объекта)
Вариант II – места приложения труда**

Наименование функционально-планировочного элемента	Наличие элемента			Выявленные нарушения и замечания		Работы по адаптации объектов	
	есть/нет	№ на плане	№ фото	Содержание	Значимо для инвалида (категория)	Содержание	Виды работ
Место приложения труда						согласно ИПРА, создание универсальной туалетной кабины , освещение	

II Заключение по зоне:

Наименование структурно-функциональной зоны	Состояние доступности* (к пункту 3.4 Акта обследования ОСИ)	Приложение		Рекомендации по адаптации (вид работы)** к пункту 4.1 Акта обследования ОСИ
		№ на плане	№ фото	
Зоны целевого назначения здания (целевого посещения объекта) Вариант II – места приложения труда	_____			_____

** указывается: ДП-В - доступно полностью всем; ДП-И (К, О, С, Г, У) – доступно полностью избирательно (указать категории инвалидов); ДЧ-В - доступно частично всем; ДЧ-И (К, О, С, Г, У) – доступно частично избирательно (указать категории инвалидов); ДУ - доступно условно, ВНД - недоступно*

***указывается один из вариантов: не нуждается; ремонт (текущий, капитальный); индивидуальное решение с ТСР; технические решения невозможны – организация альтернативной формы обслуживания*

Комментарий к заключению:

I Результаты обследования:

**4. Зоны целевого назначения здания (целевого посещения объекта)
Вариант Ш – жилые помещения**

Наименование функционально-планировочного элемента	Наличие элемента			Выявленные нарушения и замечания		Работы по адаптации объектов	
	есть/нет	№ на плане	№ фото	Содержание	Значимо для инвалидов (категория)	Содержание	Виды работ
Жилые помещения	нет	-	-	-	-	--	-

II Заключение по зоне:

Наименование структурно-функциональной зоны	Состояние доступности*(к пункту 3.4 Акта обследования ОСИ)	Приложение		Рекомендации по адаптации (вид работы)** к пункту 4.1 Акта обследования ОСИ
		№ на плане	№ фото	
Зоны целевого назначения здания (целевого посещения объекта) Вариант Ш – жилые помещения	X	--	-	-

* указывается: **ДП-В** - доступно полностью всем; **ДП-И** (К, О, С, Г, У) – доступно полностью избирательно (указать категории инвалидов); **ДЧ-В** - доступно частично всем; **ДЧ-И** (К, О, С, Г, У) – доступно частично избирательно (указать категории инвалидов); **ДУ** - доступно условно, **ВНД** - недоступно

***указывается один из вариантов: не нуждается; ремонт (текущий, капитальный); индивидуальное решение с ТСП; технические решения невозможны
– организация альтернативной формы обслуживания*

Комментарий к заключению: _____

I Результаты обследования:

5. Санитарно-гигиенических помещений:

Муниципальное автономное дошкольное образовательное учреждение _____ детский сад «Рябинушка»,
671247, Республика Бурятия, Кабанский район, п. Селенгинск, мкр. Солнечный, 43
(наименование объекта, адрес)

№	Наименование функционального-планировочного элемента	Наличие элемента			Выявленные нарушения и замечания		Работы по адаптации объектов	
		есть/нет	№ на плане	№ фото	Содержание	Значимо для инвалида (категория)	Содержание	Виды работ
5.1 Туалетная комната								
5.1.2	Туалетная комната	есть		24,25	нет системы двусторонней связи с диспетчером или дежурным	<i>все</i>	Замкнутые пространства зданий (доступные помещения различного функционального назначения: кабины уборной, лифт, кабина примерочной и т.п.), где инвалид может оказаться один, а также лифтовые холлы, приспособленные для безопасных зон, и безопасные зоны должны быть оборудованы системой двусторонней связи с диспетчером или дежурным. Система двусторонней связи должна быть снабжена звуковыми и визуальными аварийными сигнальными	

						<p>устройствами.</p> <p>Снаружи такого помещения над дверью следует предусмотреть комбинированное устройство звуковой и визуальной (прерывистой световой) аварийной сигнализации. В таких помещениях (кабинах) должно предусматриваться аварийное освещение.</p> <p>В общественной уборной тревожный сигнал или извещатель должен выводиться в дежурную комнату. Доступные и универсальные кабины должны быть оборудованы системой тревожной сигнализации или системой двухсторонней громкоговорящей связи.</p>	
				на входной двери для закрывания с внутри используется шпингалет		В дверях доступных и универсальных кабин следует предусматривать возможность открывания снаружи.	
				ширина двери туалетной кабинки 0.80 м.		Доступная кабина в общественной уборной должна иметь размеры в плане, м, не менее: ширина двери - 0,9.	
				нет пространства для размещения коляски рядом с унитазом. Нет оборудования для размещения ТСР. Отсутствуют поручни		В кабине сбоку от унитаза следует предусматривать пространство рядом с унитазом шириной не менее 0,8 м для размещения кресла-коляски, а также крючки для одежды, костылей и других принадлежностей.	

					раковина не имеет свободного пространства для расположения ног колясочника		Поверхность мест обслуживания используемых посетителями - инвалидами на креслах-колясках, должна находиться на высоте не более 0,80-0,85 м. над уровнем пола. Ширина на высота проёма для ног должна быть не менее 0,75 м., глубина – не менее 0,5 м.	
					Смеситель барашкового типа кранов с разделенным управлением горячей и холодной водой		В доступных кабинетах(душевых ваннах) универсальных кабинах уборных следует применять водопроводные краны с рычажной ручкой и термостатом, а при возможности- с автоматическими и сенсорными кранами бесконтактного типа. Применение кранов с отдельным управлением горячей и холодной водой не допускается.	
5.1.2				—		—		
5.2	Душевая/ ванная комната	нет		—		—		
5.3	Бытовая комната (гардеробная)	нет		—		—		
	Общие требования к зоне	Во всех зданиях, где должны быть санитарно-бытовые помещения для посетителей, следует предусматривать специально оборудованные для инвалидов доступные кабины в уборных, места в раздевальных ваннах и душевых. При этом должна обеспечиваться доступность уборных общего пользования для людей с нарушением зрения.						

II Заключение по зоне:

Наименование структурно-функциональной зоны	Состояние доступности*(к пункту 3.4 Акта обследования ОСИ)	Приложение		Рекомендации по адаптации (вид работы)** к пункту 4.1 Акта обследования ОСИ
		№ на плане	№ фото	
Санитарно-гигиенических помещений	ДЧ-И (С) ДУ (Г,О,У) ВНД (К)		24,25,26,27	<i>нуждается</i>

* указывается: **ДП-В** - доступно полностью всем; **ДП-И** (К, О, С, Г, У) – доступно полностью избирательно (указать категории инвалидов); **ДЧ-В** - доступно частично всем; **ДЧ-И** (К, О, С, Г, У) – доступно частично избирательно (указать категории инвалидов); **ДУ** - доступно условно, **ВНД** - недоступно

**указывается один из вариантов: не нуждается; ремонт (текущий, капитальный); индивидуальное решение с ТСП; технические решения невозможны – организация альтернативной формы обслуживания

Комментарий к заключению: _____

I Результаты обследования:

6. Системы информации на объекте

Муниципальное автономное дошкольное образовательное учреждение _____ детский сад «Рябинушка»,
671247, Республика Бурятия, Кабанский район, п. Селенгинск, мкр. Солнечный, 43
(наименование объекта, адрес)

№	Наименование функционально-планировочного элемента	Наличие элемента			Выявленные нарушения и замечания		Работы по адаптации объектов	
		есть/ нет	№ на плане	№ фото	Содержание	Значимо для инвалида (категория)	Содержание	Виды работ
6.1	Визуальные средства	есть		31	Надписи выполнены не нормативно, указатели, пиктограммы не выполнены, нет предупредительной визуальной информации	все	Надписи: *размещение на высоте не более 160 см *высота прописных букв не менее 7,5 см *хорошая освещенность. Визуальная информация располагается на контрастном фоне с размером знаков, соответствующими расстоянию рассмотрения, и должна быть увязана с художественным решением интерьера.	Текущий ремонт

							Указатели, пиктограмм: размещены на высоте не более 200 см высота прописных букв не менее 7,5 см, хорошая освещенность. Предупредительная информация о препятствии (перед дверными проемами и входами на лестницы и пандусы, перед поворотом коммуникационных путей):- на расстоянии 0,6 м до объекта информация;- визуальная (в виде контрастно окрашенной поверхности либо световых маячков)	
6.2	Акустические средства	есть		31	Нет информационно й поддержки для инвалидов с проблемами слуха	Г	Текстофоны (текстовые телефоны) звуковые маячки; шумовые индикаторы; средства звуковоспроизведения, речевые синтезаторы; индукционная петля	Текущий ремонт
6.3	Тактильные средства	нет			Отсутствует тактильно предупреждающ ие и оповестительные знаки	С	Предупредительная информация о препятствии (перед дверными проемами и входами на лестницы и пандусы, перед поворотом коммуникационных путей): - на расстоянии 0,6 м до объекта информации;- визуальная (в виде контрастно окрашенной поверхности либо световых маячков) Информационные	Текущий ремонт

							<p>тактильные таблички для людей с нарушением зрения с использованием Рельефных знаков и символов, а также рельефно-точечного шрифта Брайля должны размещаться рядом с дверью со стороны дверной ручки на высоте от 1,2 до 1,6 м:</p>
	Общие требования к зоне	<p>Системы средств информации и сигнализации об опасности должны быть комплексными для всех категорий инвалидов (визуальными, звуковыми и тактильными) и соответствовать ГОСТ</p> <p>Знаки и символы должны быть идентичными в пределах здания, комплекса сооружений, в одном районе, соответствовать знакам в нормативных документов по стандартизации.</p> <p>Система средств информации зон и помещений должна обеспечивать:- непрерывность информации, своевременно ориентирование и однозначное опознание объектов и мест посещения;- предусматривать возможность получения информации об ассортименте предоставляемых услуг, размещении и назначении функциональных элементов, расположении путей эвакуации, предупреждать об опасности в экстремальных ситуациях и т.п.</p>					

II Заключение по зоне:

Наименование структурно-функциональной зоны	Состояние доступности* (к пункту 3.4 Акта обследования ОСИ)	Приложение		Рекомендации по адаптации (вид работы)** к пункту 4.1 Акта обследования ОСИ
		№ на плане	№ фото	
Системы информации на объекте			31	—

* указывается: ДП-В - доступно полностью всем; ДП-И (К, О, С, Г, У) – доступно полностью избирательно (указать категории инвалидов); ДЧ-В - доступно частично всем; ДЧ-И (К, О, С, Г, У) – доступно частично избирательно (указать категории инвалидов); ДУ - доступно условно, ВНД - недоступно

**указывается один из вариантов: не нуждается; ремонт (текущий, капитальный); индивидуальное решение с ТСР; технические решения невозможны – организация альтернативной формы обслуживания

Комментарий к заключению: _____

Фото № 1



Фото № 2

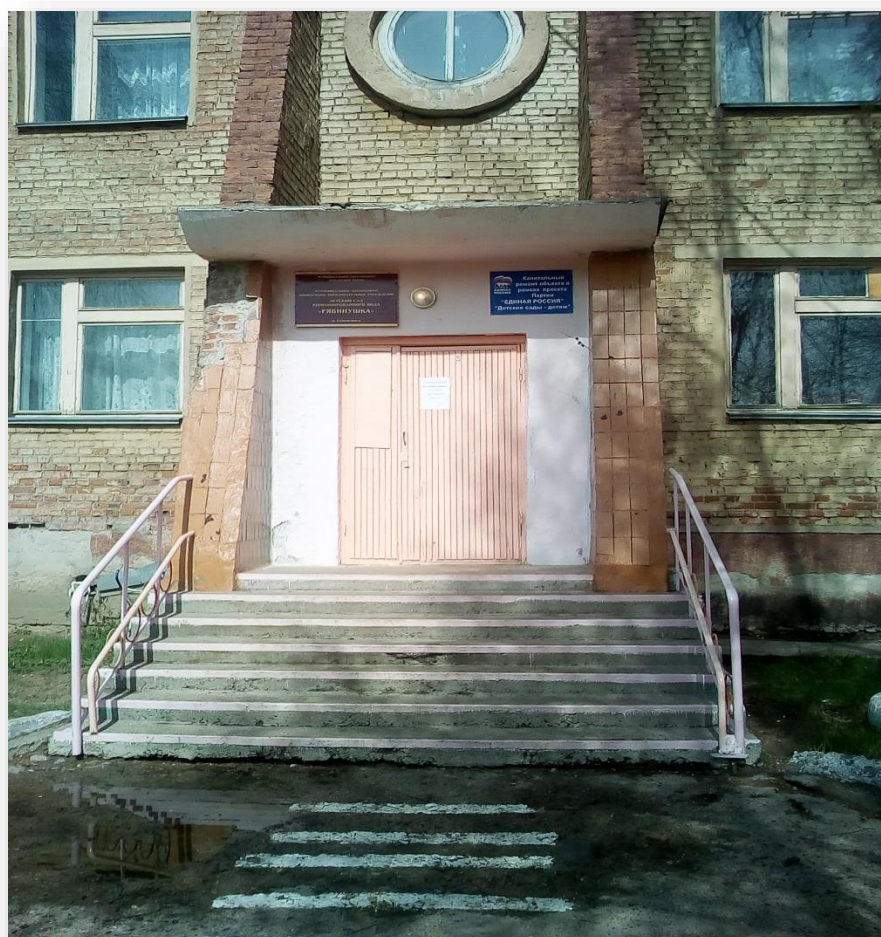


Фото № 3



фото № 4



Фото № 5



фото № 6



φωτο Νο 7.



Φωτο Νο 8



Фото № 9



Фото №
Фото

10
№11



Фото № 12



Фото № 13



Фото № 14



Фото № 15



Фото № 16



Фото № 17



Фото № 18



Фото № 19



Фото № 20



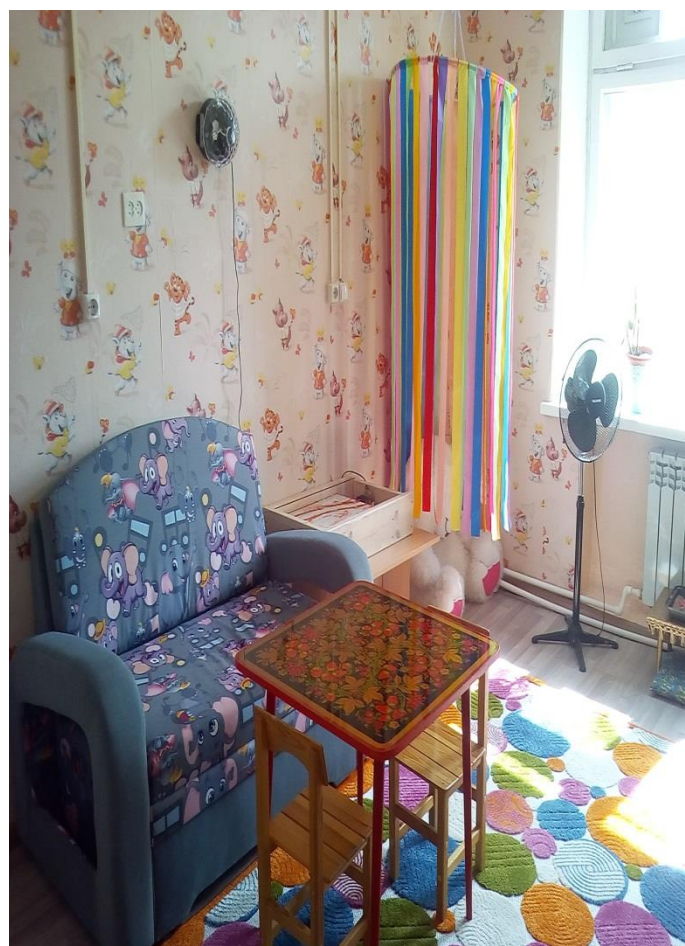
Фото № 21



Фото № 22



Фото № 23



Φοτο Νο 24



Φοτο Νο 25



Фото № 26



Фото № 27



Фото № 28



Фото № 29

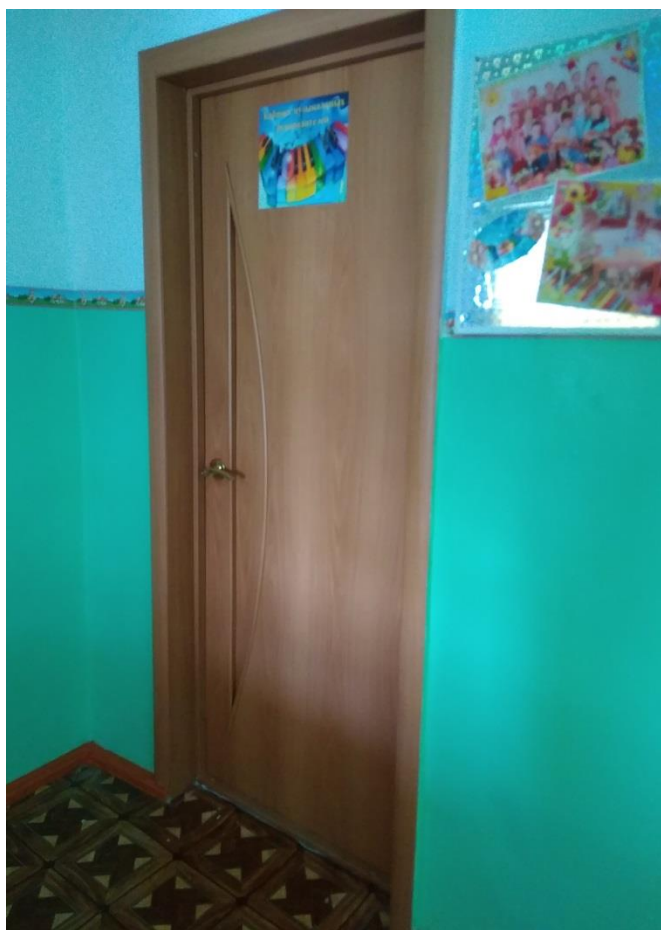


Фото № 30

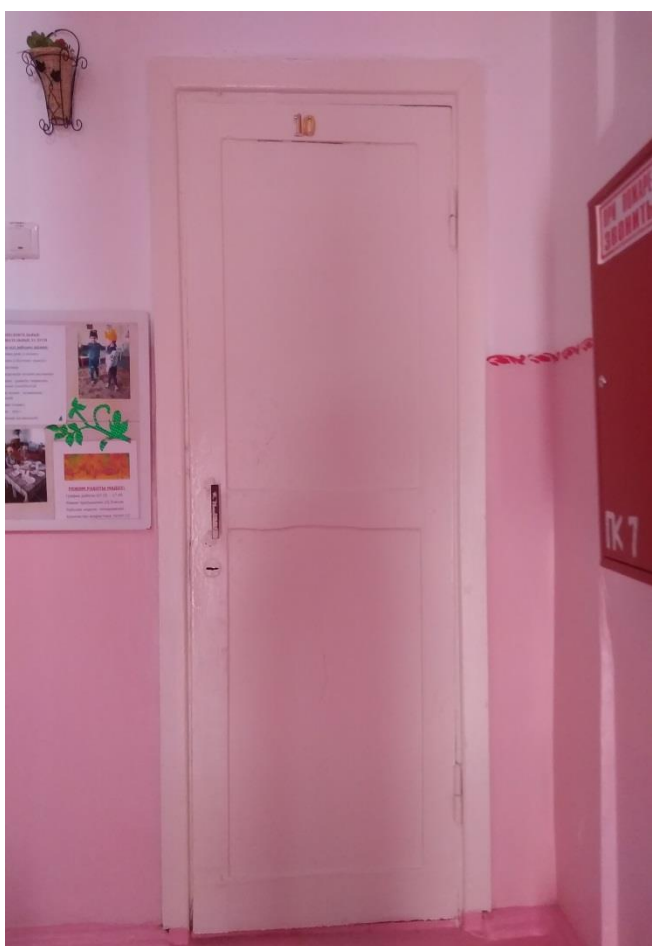


Фото № 31

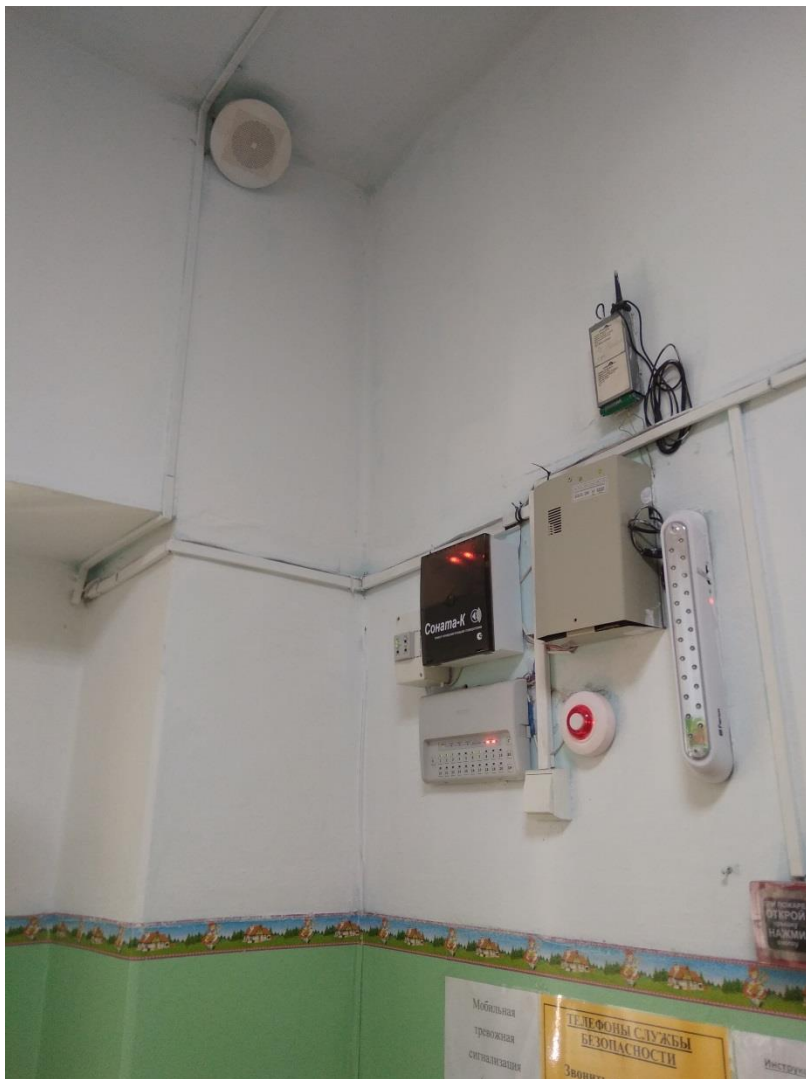


Фото № 32



Фото № 33



Фото № 34



Фото № 35

